



Beaumier

Grand Hotel Belvedere

Alt. 1274m WENGEN SCHWEIZ



DOSSIER DE PRESSE
2024

GRAND HOTEL BELVEDERE

LA RENAISSANCE D'UN MYTHE

DANS UNE STATION LÉGENDAIRE DES ALPES SUISSES



D'UN MOT

Aux confins de l'Oberland bernois, le Grand Hotel Belvedere renaît. À elle seule, la première acquisition du groupe Beaumier en Suisse révèle une beauté cachée : le village de Wengen, en surplomb de la Vallée de Lauterbrunnen. Celle-là même qui inspira les artistes romantiques et leurs héritiers, tel J. R. R. Tolkien, avant de devenir un berceau du ski et un haut lieu de randonnées plébiscités par l'aristocratie anglaise. C'était avant et après-guerre... Aujourd'hui, tous les plaisirs des sommets, toutes les sensations qu'ils offrent, hiver comme été, sont réunis là, en un seul et même endroit.





- Rien ne vient troubler ce foisonnement, cette authenticité. La station vit pleinement au rythme de la montagne, sans voiture, grâce au train à crémaillère Wengernalpbahn. Et désormais, au gré des allées et venues des clients de l'hôtel, entièrement revisité par le studio et la galerie Complete Works, en collaboration avec le cabinet Clavien & Associés.

Face à la Jungfrau, ses deux édifices en cascade embrassent la vallée tout au long de l'année. À commencer par les panoramas sur la région qu'offrent les 90 chambres et suites du premier hôtel 5 étoiles de Wengen. De véritables « balcons » sur la nature. Tout comme le spa : une destination à part entière, très minérale, avec ses cabines de soins, saunas, hammam, et ses piscines intérieure et extérieure donnant sur les jardins et forêts de l'hôtel. Partout, à travers une scénographie minimaliste et ancrée, signée Saint Lazare, le respect des traditions locales prend le relais. Autant d'invitations à la contemplation... et à une joie de vivre certaine, en particulier dans les deux restaurants, sur la terrasse et dans les deux bars, à l'esprit vibrant.



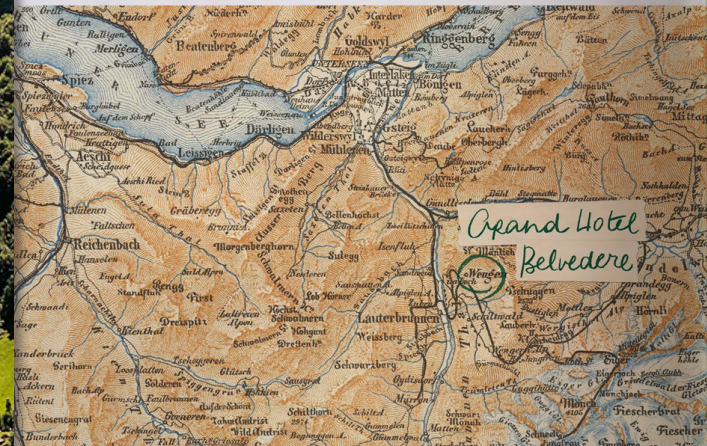


ERIC DARDE

«Depuis Wengen et, particulièrement, depuis Grand Hotel Belvedere, les vues sur la Jungfrau sont à couper le souffle. C'est magique. Elles ont tout naturellement inspiré le travail des architectes.

La situation et l'histoire des lieux les ont guidés, depuis le dessin d'une grande partie du mobilier, inspiré des chalets suisses traditionnels des années 1920 et 1930, jusqu'aux lignes épurées du spa. Au final, un resort aux confins d'une région exceptionnelle où l'on peut vivre pleinement la montagne, hiver comme été.»

Éric Darde,
CEO du groupe Beaumier



CHAMBRES & SUITES

L'hôtel propose 90 chambres et suites à la pointe de la modernité, offrant chacune des vues panoramiques sur les Alpes environnantes depuis leurs balcons, permettant aux clients de se connecter directement avec la nature.





ARCHITECTURE

De leurs premières visites sur place, les architectes suisses de **Complete Works** et de **Clavien & Associés** retiennent les vues plongeantes sur la Jungfrau ainsi que les vestiges Heimatstil et Art Nouveau des salons. Autant d'éléments qui imposent le respect et suggèrent le dessin d'un projet fait pour durer.

Résultat ? Après des mois de chantier, les éléments de décor patrimonial du début du XXe siècle s'imposent à nouveau dans les restaurants et les lobbys. Tout comme les vues depuis les terrasses, balcons et fenêtres : hypnotiques.

Dans les 90 chambres et suites, elles inspirent un cadre « trait d'union » : l'environnement signe la décoration. Moquettes faites à la main, mobilier sur mesure en pin, panneautages de bois, murs à la chaux naturelle, salles de bains vert serpentine, textiles en laine épaisse... dessinent des espaces cocons épurés, en lien direct avec la montagne.

Même sentiment de communion avec la nature alentour depuis le spa, aux allures de onsen. Créée de toutes pièces, entre les deux édifices, cette structure en béton brutaliste se fond dans le décor et plonge à son tour sur les jardins et forêts de l'hôtel.



ARNAUD CHRISTIN ET VALÉRY CLAVIEN

« Il était surtout primordial pour nous d'adopter la logique de construction alpine de cette époque, en particulier dans le design de tout le mobilier, réalisé sur mesure à partir d'éléments de bois simples, comme il était d'usage. »

Arnaud Christin, Complete Works

« Même le spa, pourtant créé de toutes pièces, se fond dans le décor, tel un vestige brutaliste sur lequel la nature aurait peu à peu repris ses droits. »

Valéry Clavien, Clavien & Associés



SPA

Le spa sur place, une destination à part entière, a été méticuleusement conçu avec un design minimaliste et riche en minéraux par le réputé Saint Lazare. Les clients peuvent trouver des échappatoires bien méritées dans les salles de soins, le hammam et les piscines à débordement intérieure et extérieure, le tout entouré des jardins de la propriété et de la forêt privée environnante.

Équipements bien-être

- 3 cabines de soins simples et 1 double,
- 2 saunas,
- 1 hammam,
- 1 salle de repos avec vue sur la Jungfrau,
- 1 piscine intérieure chauffée,
- 1 piscine extérieure chauffée.



GASTRONOMIE



LA BRASSERIE BELVEDERE

Élégante, posée, cossue, La Brasserie Belvedere séduit tous les appétits avec ses classiques de brasserie au goût de l'époque : chou-fleur rôti au miso de la Forêt-Noire, rösti au caviar des Alpes bernoises, cheeseburger de bœuf et gruyère suisses...

Les bars, eux, plus intimistes, offrent un cadre à l'anglaise et une carte de fin de journée (infusions, vins et spiritueux suisses, cocktails...).



«Des produits de saison, achetés à 100 km à la ronde ou cueillis alentour, et des pratiques responsables, conciliés à une envie profonde et sincère de faire plaisir... C'est une cuisine en conscience, respectueuse des environs comme de nos clients, que nous proposons dans nos cinq établissements.»

Will Gordon, Chef du Grand Hotel Belvedere





GASTRONOMIE

RESTAURANT WALDRAND

Au Restaurant Waldrand, dans une ambiance plus débonnaire, vivante et sans façon, la cuisine se fait davantage transfrontalière : âlpermagronen ou gratin de macaroni et de pommes de terre au fromage d'alpage et bacon croustillant, schnitzel et œuf au plat bio, tarte aux myrtilles sauvages et meringue suisse... y célèbrent les traditions des Alpes avec doigté. S'y ajoute un bar tel un comptoir à la mode helvétique.

SONNENBAD

À la terrasse du Sonnenbad, la fête s'invite, entre planches de charcuterie, fondues et grillades de poissons de lac au barbecue, sur fond de concert live. Partout, du réconfort, des attentions, de l'à-propos.



EXPÉRIENCES

Au Grand Hotel Belvedere, corps et esprit vont de pair. Prendre soin de l'un comme de l'autre s'impose.

Au spa, bien sûr, l'un des marqueurs de l'hôtel, avec vues sur la Jungfrau, soins, saunas, hammam, piscines intérieure et extérieure.

Mais aussi, en dehors, en pleine nature, au gré d'échappées sportives, hiver comme été : trail dans la neige, escalade des glaciers environnants, randonnée à ski avec guide... ou session de yoga en plein air, descente de la vallée en VTT, séance de canyoning...

Sans parler des évasions culturelles qu'offrent le lac de Thoune, le Zentrum Paul Klee, le musée Ballenberg..., ni d'un simple bain de soleil, au balcon, un livre à la main.





EXPÉRIENCES

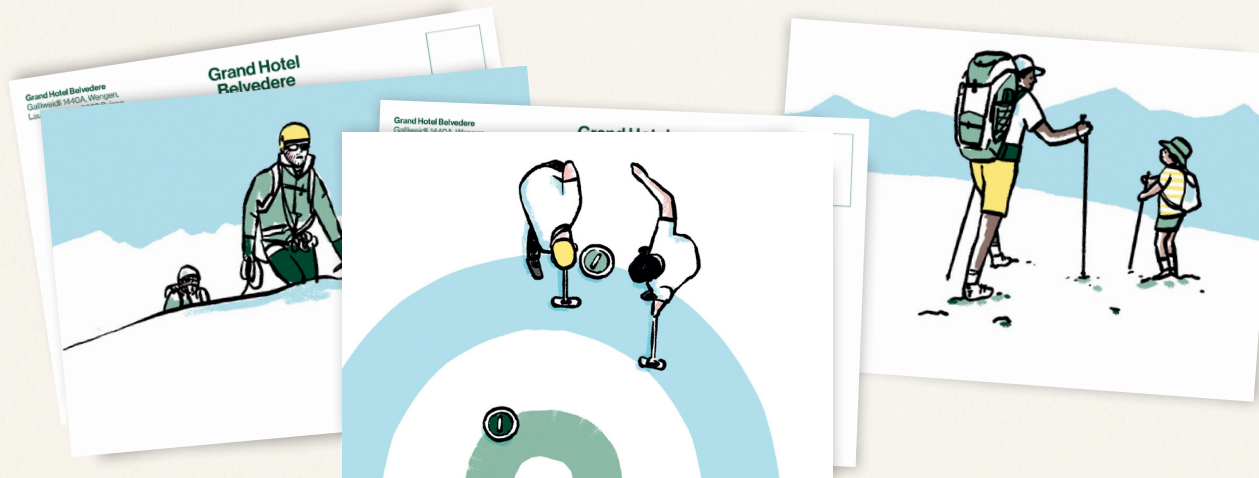
Au Grand Hotel Belvedere, corps et esprit vont de pair. Prendre soin de l'un comme de l'autre s'impose.

Au spa, bien sûr, l'un des marqueurs de l'hôtel, entre vues sur la Junfrau, soins, saunas, hammam, piscines intérieure et extérieure.

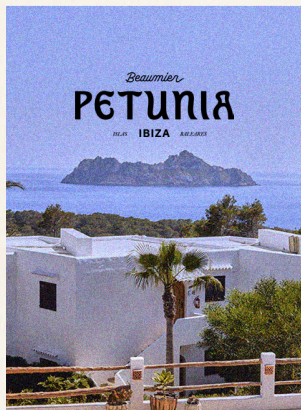
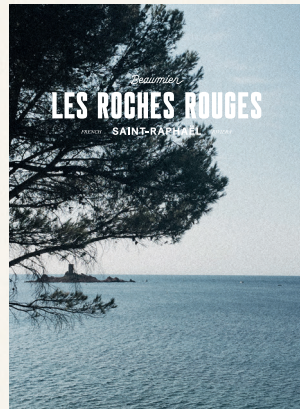
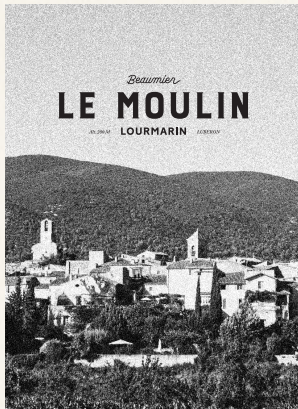
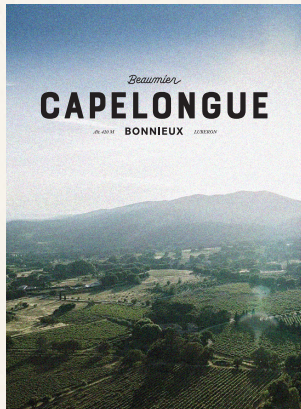
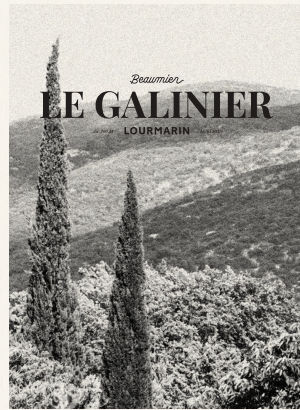
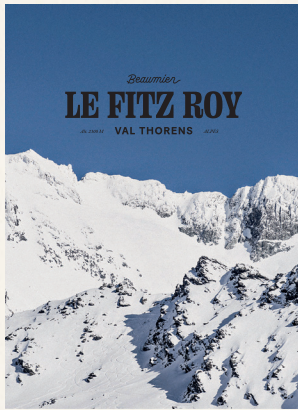
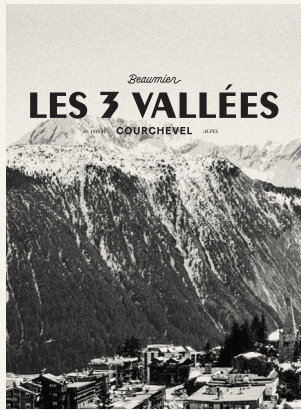
Mais aussi, en dehors, en pleine nature, au gré d'échappées sportives, hiver comme été : trail dans la neige, escalade des glaciers environnants, randonnée à ski avec guide...

ou session de yoga au vert, descente de la vallée en V.T.T., séance de canyoning...

Sans parler des évasions culturelles qu'offrent les lac de Thoue, le Zentrum Paul Klee, le musée Ballenberg..., ni d'un simple bain de soleil, au balcon, un livre à la main.



Le groupe Beaumier exploite aujourd'hui dix hôtels en Europe



BEAUMIER

Loin des cartes postales et des standards internationaux, Beaumier part de chacune de ses destinations au vert pour réécrire une histoire sur-mesure, pleine d'à-propos, avec l'aide de tout un collectif de passionnés. Chaque hôtel transporte ses hôtes dans son environnement direct. Des sommets enneigés des Alpes françaises ou suisses aux rives ensoleillées de la Méditerranée, en passant par la beauté de la Provence, Beaumier dessine les contours d'un luxe sensible, entre quête d'authenticité, sens profond de l'hospitalité et éthique.



GRAND HOTEL BELVEDERE
Galliweidli 1440E | 3823 Wengen | Schweiz

WWW.BEAUMIER.COM

RELATIONS PRESSE

FRANCE

Lifestyle

Magna Presse

13, Rue de la Grange Batelière, 75009 Paris / +33 (0)1 76 47 12 90
beaumier@magnapresse.com

Corporate

Melchior France

98, rue Pierre Demours 75017 Paris / +33 (0)1 45 51 22 40
beaumier@agencemelchior.com

ROYAUME-UNI / ÉTATS-UNIS

Re:Agency

UK : 21A Noel Street, London, W1F 8GR / +44 7501 948 351
US : 223 West 13th Street, The Studio, New York, NY, 10011 / +1 (718) 877 1787
beaumier@re-agency.com

AUTRICHE / ALLEMAGNE / SUISSE

Melchior DACH

Kaulbachstrasse 70 80539 Munich / +49 (0)176 43242451
beaumier@agencemelchior.com

ESPAGNE / AMÉRIQUE LATINE

Deborah Arantes PR

www.deboraharantes.com / +44 07788 371155
hello@deboraharantes.com



www.beaumier.com