

Chalet Firmin



Beaumier
L'ALPAGA
Alt. 1100 M MEGÈVE ALPES



CHALET FIRMIN

À l'écart de Megève, perché à 1100 mètres d'altitude et face au Mont-Blanc, découvrez un havre de paix unique. Un chalet, niché en pleine nature, au sein d'un petit hameau cosy.

Alliant ambiance intimiste et services hôteliers, le chalet Firmin est l'endroit idéal pour des vacances exceptionnelles.

D'une superficie de 255m², ce chalet est imaginé dans la plus pure tradition mégevanne. Il peut accueillir de 12 à 14 personnes sur 3 étages avec ses 6 chambres et 6 salles de bain. Les larges terrasses et balcons invitent naturellement les hôtes à un moment contemplatif, face aux montagnes.

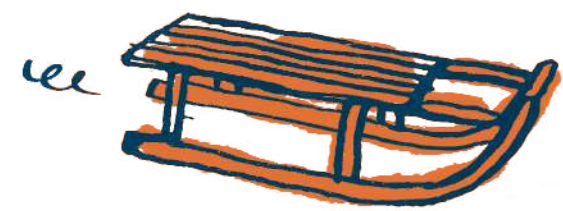




CHALET FIRMIN



CHALET FIRMIN





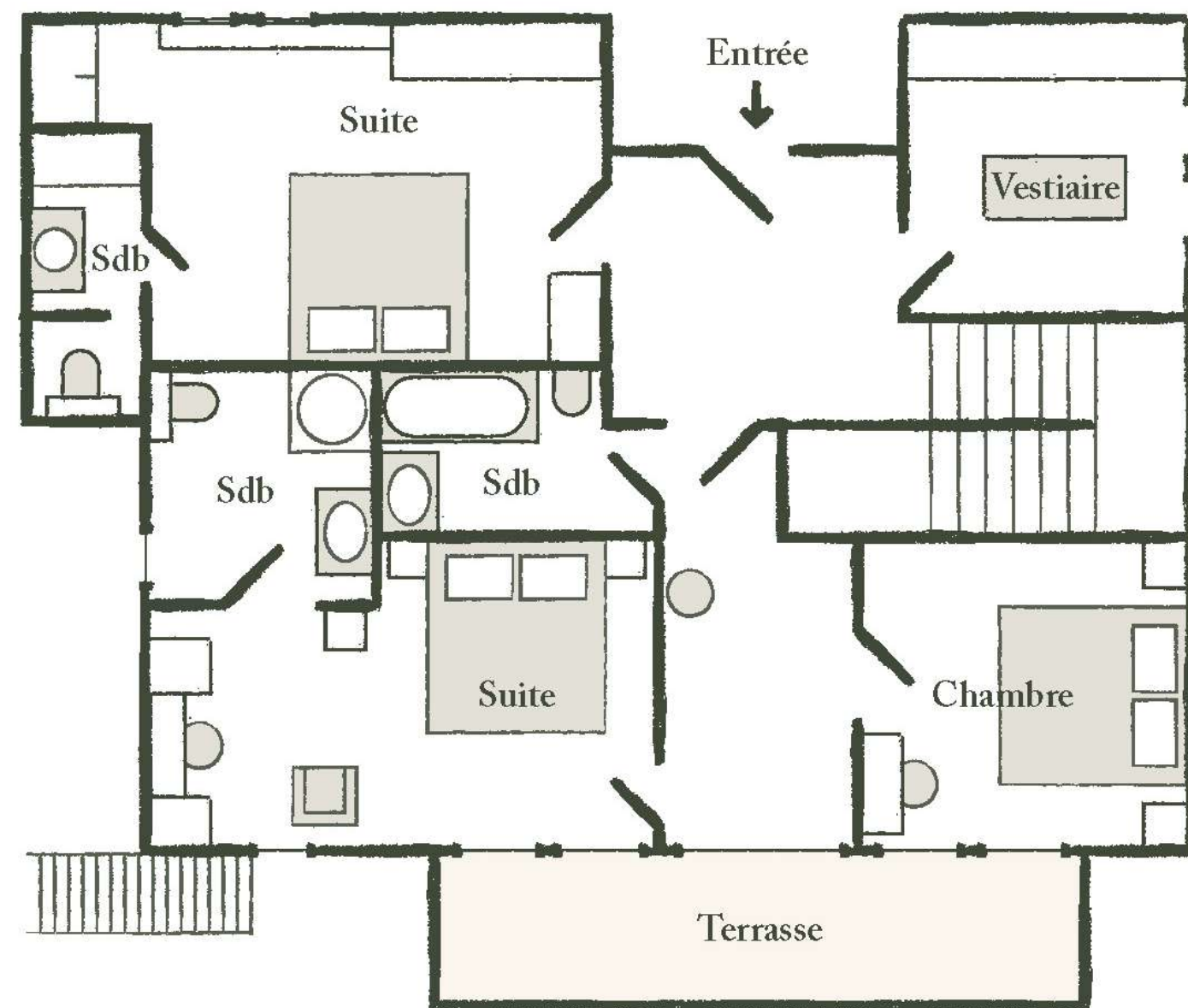
CHALET FIRMIN





LE REZ-DE-JARDIN

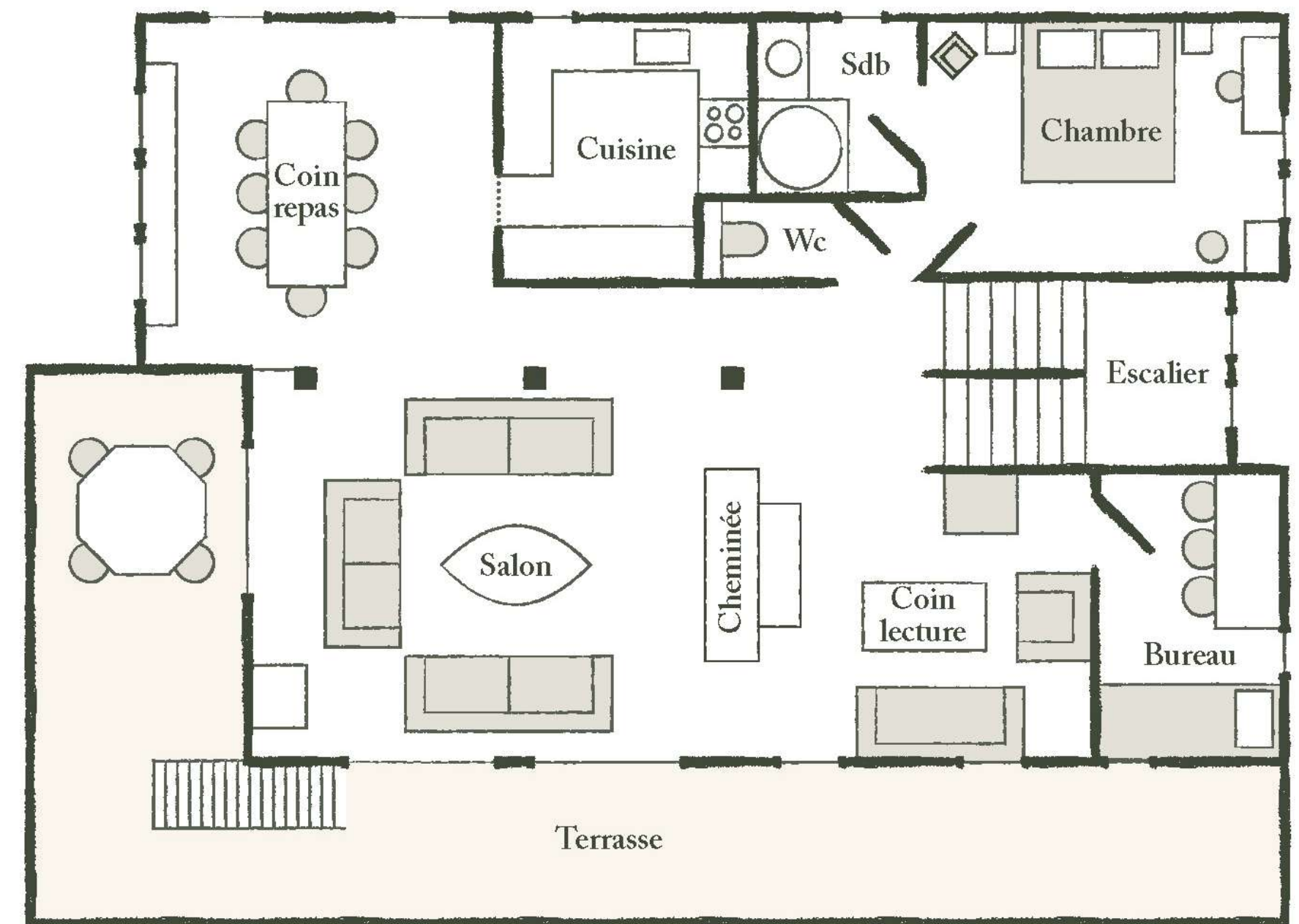
Il comprend 3 chambres doubles et 3 salles de bains avec baignoire ou douche. A côté de l'entrée se trouve un vestiaire / local à skis. Il bénéficie d'une grande terrasse.



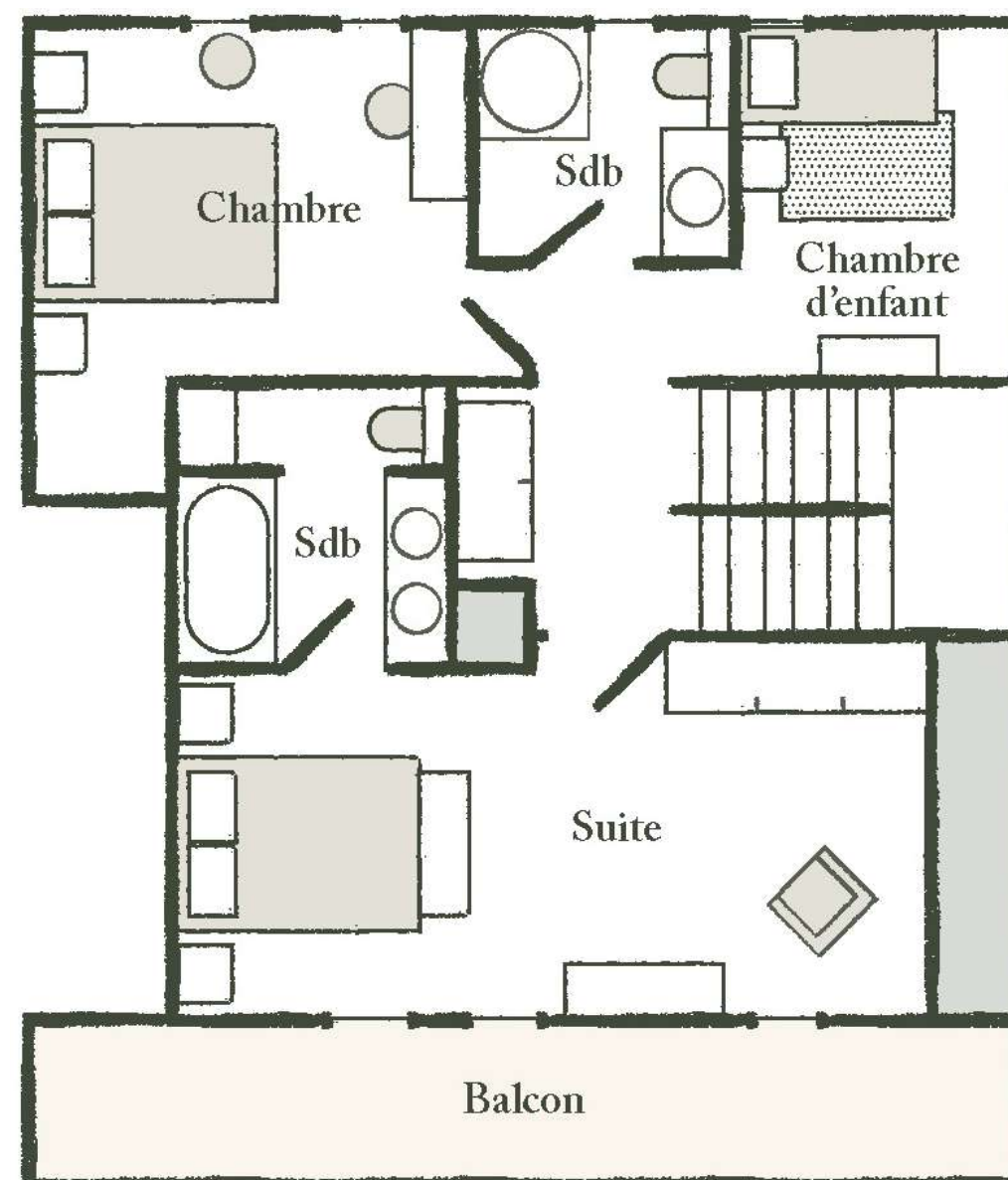
LE BEL ÉTAGE

Grand salon avec sa cheminée en bois naturel et de larges canapés. Les grandes portes fenêtres s'ouvrent sur le balcon d'angle. Attenante au salon, la salle à manger, avec sa grande table en chêne.

La chambre double possède sa propre salle de douche. Proche du salon, se trouve un coin lecture ainsi qu'un petit bureau bibliothèque avec un lit simple. Enfin, la cuisine contemporaine entièrement équipée idéale pour des moments de partage en famille.



L'ÉTAGE DE MAÎTRE



2 chambres de caractère et 2 salles de bains occupent cet étage charmant, sous la charpente de bois : la chambre de maître avec sa salle de bain attenante et son balcon privé déploient un romantisme absolu. Enfin, pour les jeunes aventuriers, un espace enfant sous la charpente avec un lit simple.

L'HÔTEL L'ALPAGA*****

Séjourner dans le chalet Firmin, c'est aussi avoir accès aux espaces et services de L'Alpaga :

LA TABLE

de l'Alpaga

En 2023, le restaurant *La Table de l'Alpaga* a été récompensé de 1 étoile au Guide Michelin.

Ce restaurant gastronomique propose une cuisine gourmande et pétillante élaborée par notre Chef Alexandre Baule, qui met la montagne à l'honneur et offre un cadre contemporain et élégant.

le bistrot

de l'Alpaga

Ce restaurant offre une cuisine bistrot lounge, par le Chef Alexandre Baule. C'est le lieu idéal pour un déjeuner ou un dîner informel.

LE BAR

de l'Alpaga

En intérieur ou sur sa terrasse, c'est le lieu parfait pour savourer un rafraîchissement ou un cocktail, élaboré par notre mixologue.

LE SPA

de l'Alpaga

Le Spa de l'Alpaga offre une piscine ludique intérieure avec bulles et jets massants, un hammam et deux cabines de soins. En extérieur, et face au Mont-Blanc, le bain scandinave vous permettront de vous détendre dans un cadre exceptionnel.



CHALET FIRMIN

LES SERVICES INCLUS

- Petit déjeuner servi au restaurant
 - Accès internet
- Accès au spa (*bassin ludique, hammam, bain scandinave, sauna face au Mont-Blanc et espace de remise en forme*)
- Service de navette gratuit de 11h à 20h
- Taxes et services de l'hôtel (hors taxes de séjour)
 - Conciergerie de l'hotel
 - Room service

LES SERVICES EN OPTION

- Voiture privée avec chauffeur
 - Chef privé en chalet (à la soirée ou à la semaine)
- Livraison du petit déjeuner en chalet
 - Parking couvert et sécurisé





CHALET FIRMIN

Parce que Megève se vit en extérieur et en mouvement, vous pourrez profiter de tout un panel d'activités et expériences, pour vivre pleinement les lieux : raquettes et ski de randonnée pour être au plus près de la neige, survol du Mont-Blanc en avion, parapente, luge ou ballade en traineau tiré par des chiens, vous aurez l'embarras du choix.



CONTACT

Sales Manager
Emily Hamilton

e.hamilton.alpaga@beaumier.com

+33 (0)6 31 15 65 19

+33 (0)4 50 91 48 72



GDS

AMADEUS (IA) = YX : MVVALP

SABRE (AA) = YX : 4800

GALILEO/APOLLO (UA) = YX : 16209

WORLDSPAN (IP) = YX : GVAAL

PEGASUS (WB) = YX : 71986